

SELECTAS

Publicación de Genética Selecta

*Rojos
Noruego*



¿PORQUÉ CRUZAR CON ROJO NORUEGO?

✓ Mejora significativa de la fertilidad

- Reducción en los Días Abiertos
- Incremento en la Tasa de Concepción
- Incremento en la tasa de preñez de las hijas (DPR). 98 de los 100 mejores toros en DPR en USA son de la raza Rojo Noruego

✓ Mejores índices de Salud

- Menos mastitis y enfermedades metabólicas
- Reducción en recuento de células somáticas
- Reducción del uso de hormonas/antibióticos
- Reducción de los natimortos y mayor facilidad de partos

✓ Vacas de tamaño moderado

- Mayor eficiencia alimenticia

✓ Reduce/elimina la consanguinidad

✓ Mayor bienestar animal y producción más sustentable

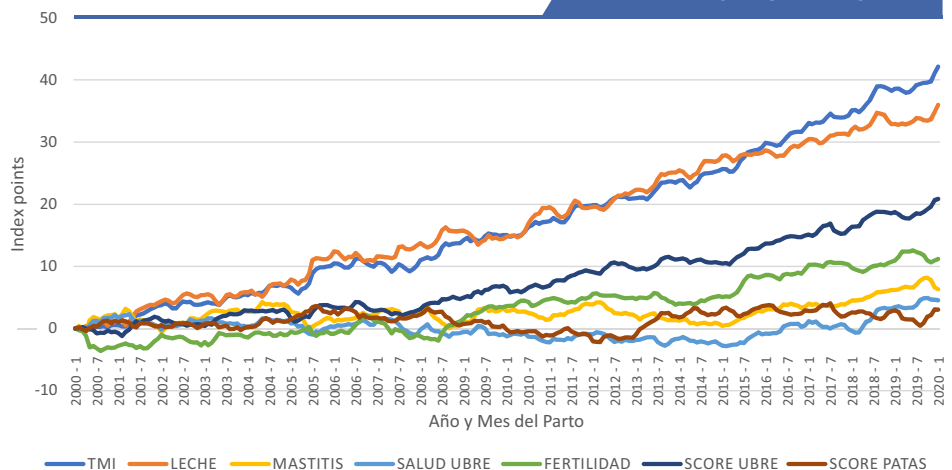


Generalidades de la raza

- 8.349 Kg leche/lactancia
- 4,3% Grasa
- 3,46% Proteína
- 12,5 meses intervalo entre partos
- 1,7 Pajillas/concepción
- 2% dificultad de parto
- 3% muertes embrionarias
- 50% de las crías son topos
- 123.000 RCS



TENDENCIA GENÉTICA



HUSTAD 11817

TMI: 32

NUEVO



11033 Reitan2 x 10432 Velsvik x 10115 Raastad

AGOSTO 2020 - Hijas en Producción: 713

Producción			
Índice de producción	114	Índice de carne	94
Leche	107	Grasa (Kg)	113
Proteína (Kg)	110	Grasa (%)	110
Proteína (%)	105		

Beta Caseína **A2A2**

AGOSTO 2020 - Hijas en Tipo: 135

Salud y fertilidad		85	90	95	100	105	110	115	120	
Facilidad de parto										105
Resistencia a la mastitis										106
Células somáticas										113
Resistencia otras enfermedades										115
Índice de Fertilidad										114
Fenotipo		85	90	95	100	105	110	115	120	
Estatura										105 Alta
Profundidad corporal										96 Poco profunda
Ángulo de anca										100
Compuesto de patas										116
Patatas vistas de atrás										118 Rectas
Patatas vistas lateral										89 Rectas
Ángulo de la pezuña										107 Alto
Compuesto Ubre										124
Profundidad de ubre										108 Superficial
Balance de ubre										104 Baja atrás
Inserción delantera										112 Fuerte
Ancho ubre trasera										121 Ancho
Alto ubre trasera										124 Alto
Ligamento central										114 Fuerte
Largo de los pezones										120 Largos
Colocación pezones anteriores										112 Juntos
Colocación pezones posteriores										85 Juntos

SILDE 11999

TMI: 27

NUEVO



11471 Vik x 10714 Lekve x 10432 Velsvik

AGOSTO 2020 - Hijas en Producción: 0

Producción			
Índice de producción	114	Índice de carne	92
Leche	108	Grasa (Kg)	114
Proteína (Kg)	109	Grasa (%)	112
Proteína (%)	98		

Beta Caseína **A2A2**

AGOSTO 2020 - Hijas en Tipo: 0

Salud y fertilidad		85	90	95	100	105	110	115	120	
Facilidad de parto										113
Resistencia a la mastitis										109
Células somáticas										111
Resistencia otras enfermedades										105
Índice de Fertilidad										119
Fenotipo		85	90	95	100	105	110	115	120	
Estatura										105 Alta
Profundidad corporal										79 Poco profunda
Ángulo de anca										120 Isquiones bajos
Compuesto de patas										87
Patatas vistas de atrás										90 Cerradas
Patatas vistas lateral										101 Curvas
Ángulo de la pezuña										90 Bajo
Compuesto Ubre										114
Profundidad de ubre										107 Superficial
Balance de ubre										99 Alta atrás
Inserción delantera										113 Fuerte
Ancho ubre trasera										115 Ancho
Alto ubre trasera										115 Alto
Ligamento central										94 Débil
Largo de los pezones										94 Cortos
Colocación pezones anteriores										115 Juntos
Colocación pezones posteriores										100

HORVEREID 11948

TMI: 23

NUEVO



11708 Midtigaren x 10462 Somarka x 10115 Raastad

AGOSTO 2020 - Hijas en Producción: 0

Producción			
Índice de producción	107	Índice de carne	96
Leche	105	Grasa (Kg)	107
Proteína (Kg)	106	Grasa (%)	103
Proteína (%)	101		

AGOSTO 2020 - Hijas en Tipo: 0

Salud y fertilidad	85	90	95	100	105	110	115	120	
Facilidad de parto									105
Resistencia a la mastitis									113
Células somáticas									127
Resistencia otras enfermedades									120
Índice de Fertilidad									118
Fenotipo	85	90	95	100	105	110	115	120	
Estatura									100
Profundidad corporal									97 Poco profunda
Ángulo de anca									88 Isquiones altos
Compuesto de patas									86
Patatas vistas de atrás									91 Cerradas
Patatas vistas lateral									104 Curvas
Ángulo de la pezuña									88 Bajo
Compuesto Ubre									103
Profundidad de ubre									98 Profunda
Balance de ubre									99 Alta atrás
Inserción delantera									100
Ancho ubre trasera									106 Ancho
Alto ubre trasera									109 Alto
Ligamento central									109 Fuerte
Largo de los pezones									99 Cortos
Colocación pezones anteriores									110 Juntos
Colocación pezones posteriores									88 Juntos

SAUR 11572

ALTA FERTILIDAD

TMI: 15

NUEVO



10682 Amdal x 10432 Velsvik x 5603 Lien

AGOSTO 2020 - Hijas en Producción: 2.450

Producción			
Índice de producción	97	Índice de carne	112
Leche	94	Grasa (Kg)	96
Proteína (Kg)	97	Grasa (%)	103
Proteína (%)	107		

Beta Caseína A2A2

AGOSTO 2020 - Hijas en Tipo: 542

Salud y fertilidad	85	90	95	100	105	110	115	120	
Facilidad de parto									98
Resistencia a la mastitis									111
Células somáticas									107
Resistencia otras enfermedades									105
Índice de Fertilidad									144
Fenotipo	85	90	95	100	105	110	115	120	
Estatura									84 Baja
Profundidad corporal									93 Poco profunda
Ángulo de anca									111 Isquiones bajos
Compuesto de patas									91
Patatas vistas de atrás									75 Cerradas
Patatas vistas lateral									99 Rectas
Ángulo de la pezuña									108 Alto
Compuesto Ubre									91
Profundidad de ubre									91 Profunda
Balance de ubre									101 Baja atrás
Inserción delantera									101 Fuerte
Ancho ubre trasera									89 Estrecho
Alto ubre trasera									82 Bajo
Ligamento central									88 Débil
Largo de los pezones									105 Largos
Colocación pezones anteriores									93 Separados
Colocación pezones posteriores									114 Separados